

FIRE SEALING SILICONE

SIGILLANTE SILICONICO AD ALTA RESISTENZA AL FUOCO



RESISTENZA AL FUOCO EI 240

Sigillante siliconico studiato per offrire la massima protezione dal passaggio di fiamme, fumo o gas.

È stato testato in costruzioni orizzontali e verticali su giunti di raccordo sia in calcestruzzo che in legno.

ABBATTIMENTO ACUSTICO

Il prodotto è stato testato in diverse configurazioni all'Università di Bologna secondo la ASTM C919-9 e ISO 10140-2:2021 raggiungendo elevate performance di isolamento acustico.

ELEVATA RESISTENZA AI RAGGI UV

L'integrità del polimero siliconico rimane intatta anche in caso di irradiazione UV e a distanza di anni dalla posa non si riscontrano microfessure superficiali o sfarinamento.



DATI TECNICI

| Proprietà | normativa | valore | USC units |
|---|------------------------|-----------------------------|-------------------------|
| Classificazione | EN 15651-1 | F-EXT/INT-CC ⁽¹⁾ | - |
| Densità | ISO 1183-1 | 1,482 g/mL | 12.37 lb/gal |
| Resa per realizzazione giunto 10x10 mm | - | 3,1 m | 10.7 ft |
| Tempo di reticolazione superficiale 23 °C | - | ca. 80 min | - |
| Velocità di indurimento 23 °C | - | ca. 2 mm in 24 h | - |
| Temperatura di esercizio | - | -50/+150 °C | -58/+302 °F |
| Temperatura di applicazione | - | +5/+40 °C | +41/+104 °F |
| Durezza Shore A | DIN 53505 | ca. 30 | - |
| Allungamento a rottura | DIN 53504 | 460% | - |
| Resistenza a trazione | DIN 53504 | 0,72 N/mm ² | 104 lbf/in ² |
| Modulo elastico al 100% | DIN 53504 | 0,38 N/mm ² | 55 lbf/in ² |
| Reazione al fuoco | EN 13501-1 | classe B-s2,d0 | - |
| Classe di resistenza al fuoco su calcestruzzo ^(*) | EN 13501-2 | EI 240 | - |
| Classe di resistenza al fuoco su giunto semplice in X-LAM (100 mm), fuga 5 mm ^(*) | EN 1363-4 | EI 90 | - |
| Classe di resistenza al fuoco su giunto in X-LAM (200 mm) con tavoletta coprigiunto, fuga 2 mm ^(*) | EN 1363-4 | EI 120 | - |
| Resistenza agli acidi e alle basi | - | ottima | - |
| Emicode | procedura di prova GEV | EC1 | - |
| Classificazione VOC francese | ISO 16000 | A+ | - |
| Temperatura di stoccaggio ⁽²⁾ | - | +5/+25 °C | +41/+77 °F |

⁽¹⁾Sigillante non strutturale per elementi di facciata, per usi esterni ed interni, anche in zone con climi freddi.

⁽²⁾Stoccare il prodotto in un luogo asciutto e al coperto. Controllare data di produzione riportata sulla cartuccia.

^(*)Consulta il manuale o contatta l'ufficio tecnico per conoscere tutti i dettagli e le configurazioni testate.

Classificazione del rifiuto (2014/955/EU): 08 04 09.

Eye Dam. 1 . Skin Sens. 1B. Repr. 1A.

CODICI E DIMENSIONI


| CODICE | contenuto [mL] | contenuto [US fl oz] | colore | versione | |
|---------------|-------------------|-------------------------|--------|------------------|----|
| FIRESILGRE310 | 310 | 10.48 | grigio | cartuccia rigida | 24 |

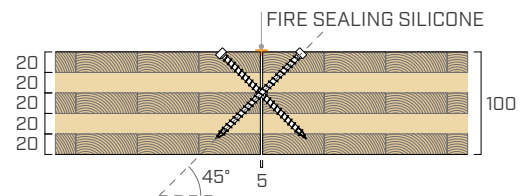
CAMPI APPLICATIVI



TENUTA E ISOLAMENTO AL FUOCO

I test condotti nel laboratorio CSI secondo la norma EN 1363-4 hanno permesso di caratterizzare il comportamento al fuoco di diversi giunti in X-LAM sigillati con prodotti Rothoblaas.

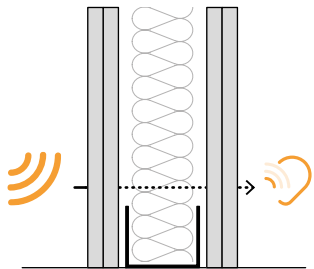
| | | | |
|-----------------------|--------------------|------------------------|---|
| TENUTA (E) | Tampone di cotone | > 106 minuti |  EI 90 |
| | Fiamma persistente | | |
| ISOLAMENTO (I) | Tempo | > 106 minuti | |



MISURE DEL LIVELLO DI POTERE FONDOISOLANTE

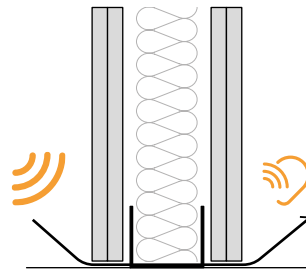
Nei laboratori del Centro di ricerca Edilizia e costruzioni - CIRI dell'Università di Bologna sono stati condotti dei test secondo ASTM C919 per caratterizzare il sigillante dal punto di vista acustico. Grazie all'applicazione del silicone è stato possibile ripristinare il potere fonoisolante che la parete aveva perso nel momento in cui era stata creata una fessura in essa.

pannelli in cartongesso che arrivano fino al pavimento



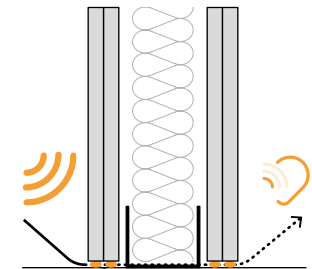
$$R_w (C;C_{tr}) = 50 (-2;-7) \text{ dB}$$

pannelli in cartongesso che non toccano il pavimento



$$R_w (C;C_{tr}) = 25 (0;-2) \text{ dB}$$

pannelli in cartongesso con FIRE SEALING SILICONE per ripristinare il potere fonoisolante



$$R_w (C;C_{tr}) = 49 (-2;-8) \text{ dB}$$



FACCIATA E CLIMI ESTREMI

Classificato secondo la norma EN 15651-1, per usi non strutturali interni ed esterni, utilizzabile anche in facciata e in zone con climi freddi. Alta adesione e alta resistenza ai raggi UV.

SICUREZZA

Per sigillature di giunti lineari di pareti e porte tagliafuoco, in situazioni sottoposte a regolamentazione antincendio.